

RAD RECEPCIJE NA NOVU GODINU

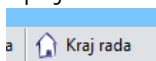
Prvi radni dan u 2024.g. obavezno je otvoriti novu poslovnu godinu u programu. Otvaranje nove poslovne godine će program za vas napraviti automatski. Vi samo slijedite ove upute jer u protivnom može doći do problema kod početka rada.

Ako ste otvoreni na 31.12., odnosno na 1.1., onda će otvaranje nove poslovne godine krenuti u 1.1. u 0:00h. A svima ostalima kad prvi put uključe računalo u novoj godini.

Ovisno o količini vaših podataka, otvaranje možete potrajati 1-2h.

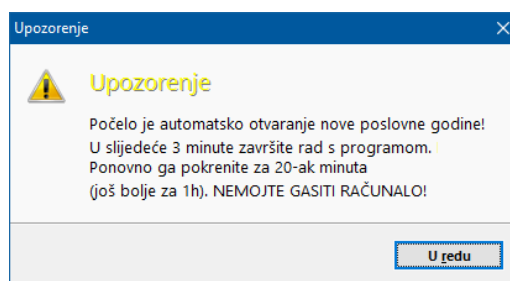
Što Vi trebate napraviti?

1. Glavno računalo mora biti upaljeno na dan otvaranja. Ne smije ga se gasiti niti resetirati. U slučaju ste ga resetirali za vrijeme otvaranja nove poslovne godine, otvaranje će se trebati napraviti ručno (tko zna u koje vrijeme).
2. Ugasite program prije vremena automatskog otvaranja (na svim računalima). Npr. u 23:45h ili prije.

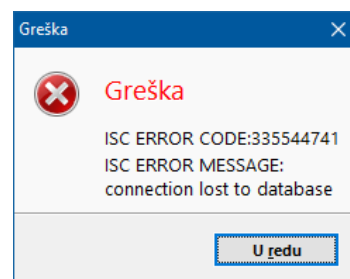


3. Ako to niste napravili, dobit će te ovu poruku:

Ugasite program sad.



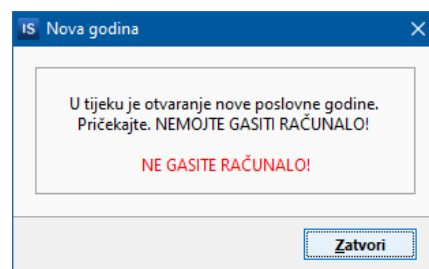
4. U slučaju da ne ugasite program, pojavit će Vam se greška i program ćete svejedno morati ugasiti.



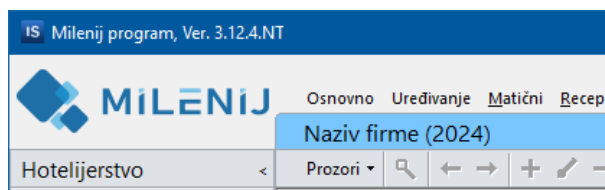
5. Pričekajte 1h-2h i tada pokrenite program.

Ako otvaranje još nije završeno, dobit ćete ovu poruku.

Kliknite Zatvori i postupak ponavljajte svakih 10 minuta dok Vam se ne otvori nova godina.

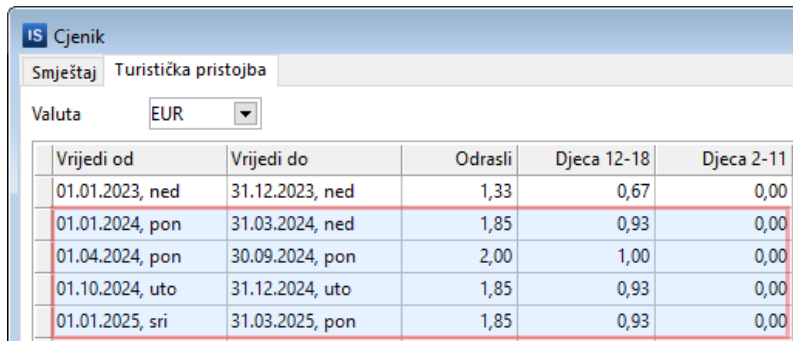
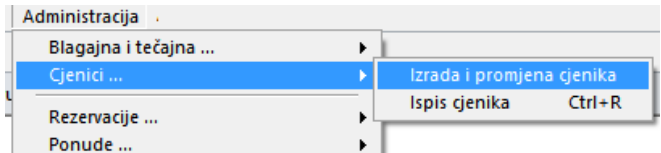


6. Kad se prijavite u program, u nazivu vaše firme pisat će 2024 i to znači da je sve u redu. Normalno nastavljate s radom kao i svaki radni dan.



Na novim računima se više neće ispisivati niti kune niti fiksni tečaj konverzije.

Iako ste vjerojatno to već napravili, potrebno je osigurati da za slijedeću godinu imate upisani važeći cjenik kako za smještaj tako i za boravišnu pristojbu. Ako pak niste onda to svakako napravite prije dolaska Nove godine.



Vrijedi od	Vrijedi do	Odrasli	Djeca 12-18	Djeca 2-11
01.01.2023, ned	31.12.2023, ned	1,33	0,67	0,00
01.01.2024, pon	31.03.2024, ned	1,85	0,93	0,00
01.04.2024, pon	30.09.2024, pon	2,00	1,00	0,00
01.10.2024, uto	31.12.2024, uto	1,85	0,93	0,00
01.01.2025, sri	31.03.2025, pon	1,85	0,93	0,00

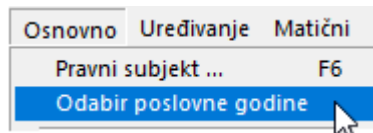
Ne zaboravite na turističku pristojbu.

Preporučujemo da prije dolaska nove godine provjerite da li su svi računi ispravni jer naknadno storniranje računa u novoj godini iz stare godine može stvoriti probleme kako u knjigovodstvu tako i kod fiskalizacije.

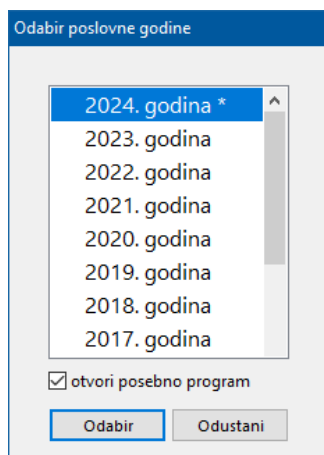
I to je sve...

Kad bude nova godina otvorena, ukoliko se iz bilo kojeg razloga želite vratiti i pogledati podatke iz neke od starih poslovnih godina, uradit ćete to na slijedeći način:

- Zatvorite sve aktivne prozore u programu koji se nalaze
- Izaberite opciju Osnovno -> Odabir poslovne godine



- Na ekranu će se pojaviti prozor za izbor datoteke s podacima poslovne godine



Mišem odaberite željenu poslovnu godinu i pritisnite dugme Odabir.

Sretnu i uspješnu novu 2024.g. godinu želi Vam
Milenij tim